

Anteilstklassen

IP WHITE PRO T

WKN A2DGFN / ISIN LU1516376123

IP WHITE PRO A

WKN A2DGFP / ISIN LU1516376396

Das kalkulierbare Investment

Hinweis: Diese Unterlage richtet sich ausschließlich an professionelle Investoren und Finanzberater und nicht an Privatkunden. Eine Weitergabe an Dritte ist nicht gestattet.

Angestrebte Rendite- und Risikoziele

- Angestrebt wird eine **über alle Marktzyklen** positive Rendite mit sehr geringer Schwankung und niedrigen Drawdowns.
- Im Vordergrund steht eine **stabile Wertentwicklung** – auch bei fallenden Aktien- und Anleihemärkten.

Rendite- und Risikoziele	
Performance	3%-5% p.a.
Volatilität	Angestrebt max. 4% p.a.
Drawdown	max. 4% p.a.
Stabilität	75% der Monate mit positiver Performance

Das Portfolio-Management-Team



Lars Rosenfeld
Portfolio Manager

- 26 Jahre Kapitalmarkterfahrung
- 19 Jahre tätig als Portfoliomanager
- Seit 2000 bei der Inter-Portfolio Verwaltungsgesellschaft S.A.
- Fondsmanager seit Auflegung



Wais Samadzada
Fondsadvisor

- 12 Jahre Kapitalmarkterfahrung
- 9 Jahre als Aktienanalyst tätig
- Seit Dezember 2016 als Advisor für den IP WHITE PRO tätig

Kompetenzen

Spezialist
Nebenerwerbe

Marktineffizienzen unterstützen
die Erzielung von Überrenditen

Hidden Champions verfügen häufiger
über geringere Volatilität



Konzentration
DACH-Region

Örtliche und sprachliche Hindernisse
nicht vorhanden

Unternehmensnähe führt zum effizienten
Dialog mit dem Top-Management



Erfahrung

25 Jahre erfolgreicher Track Record

Belastbare Expertise in Multi-Asset-Strategien

Ausgezeichnet für das
Portfoliomanagement (z.B. WiWo 9/2016)



Analytik

Quantitativ & Qualitativ

Modellbasierte Analyse führt zu erhöhter Trefferquote

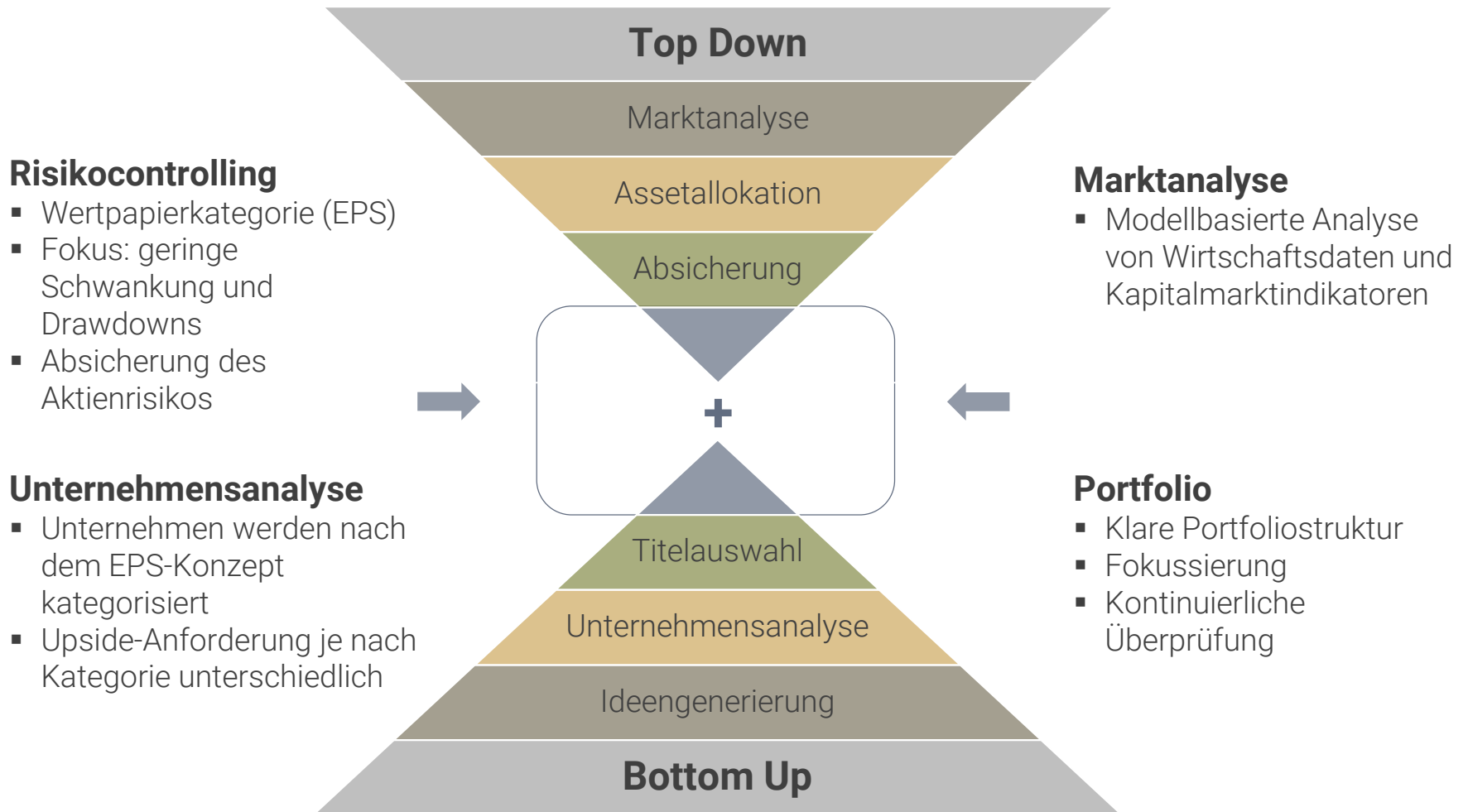
Spezielsituationen können durch diesen Ansatz besser
identifiziert und bewertet werden



Kurzüberblick

- Der IP WHITE Pro ist ein defensiver Mischfonds, der unabhängig von einer Benchmark investiert
- Der Fonds investiert primär in europäische Aktien und Anleihen mit Schwerpunkt in Deutschland
- Der IP WHITE Pro nutzt die Cash-Position zur Sicherstellung von Opportunitäten und reduziert damit gleichzeitig die Volatilität
- Der Fonds ist stets gegenüber größeren Marktschwankungen abgesichert – überwiegend mit Optionen und Futures auf den DAX und EuroStoxx50
- Das Konzept priorisiert die Reduzierung von Risiken, Volatilität und Drawdowns
- Das Management ist mit eigenem Kapital im IP WHITE Pro investiert

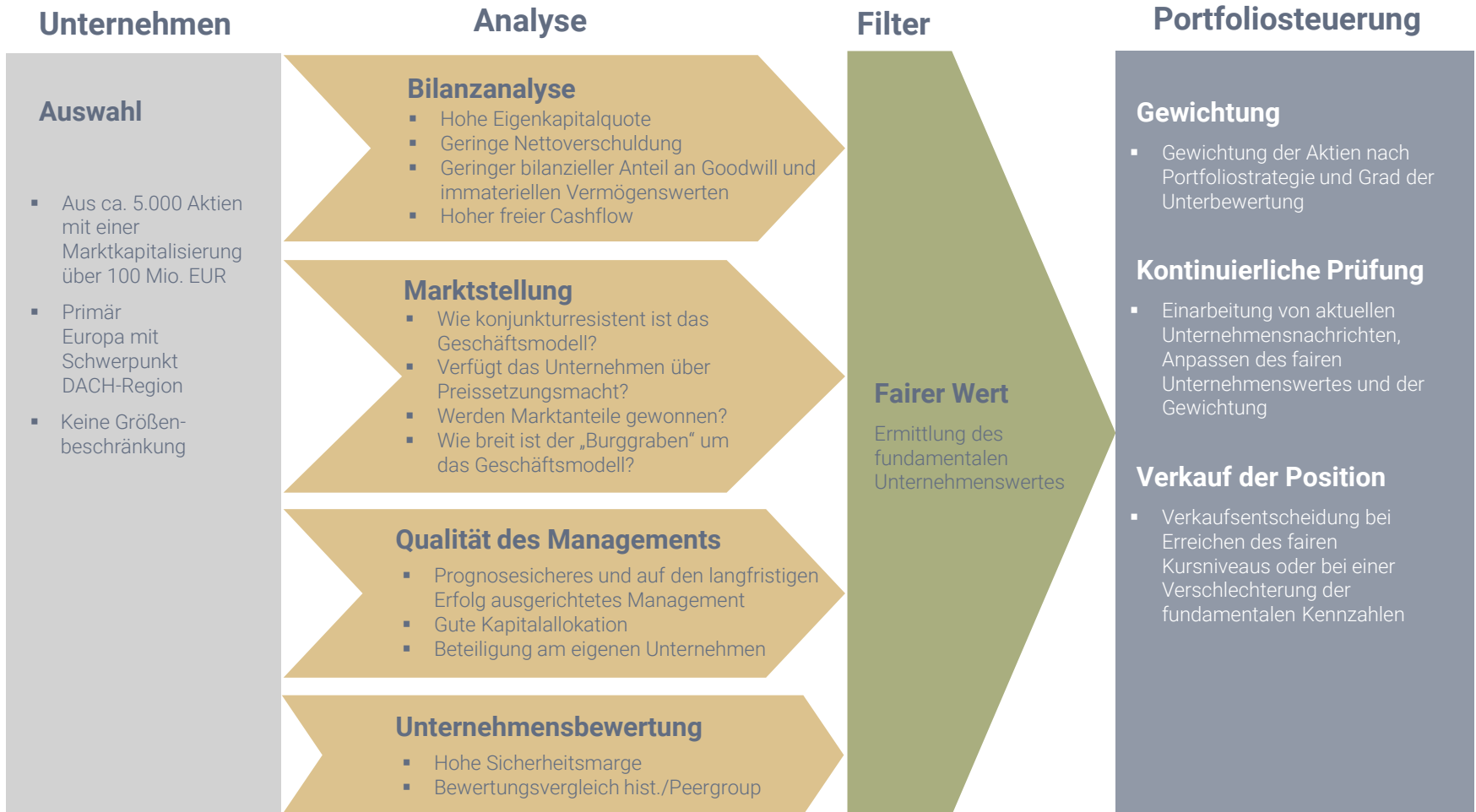
Investmentprozess



Schema Investitionszyklus - Details



Investmentprozess



Investmentgrundsätze

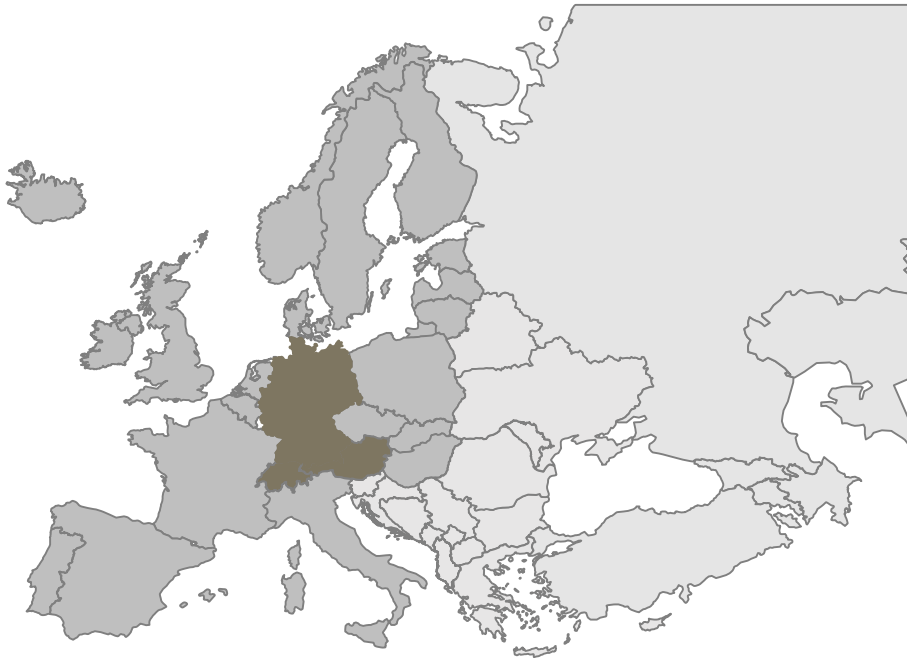
- Top-Down-Ansatz zur Allokation der Asset-Klassen
- Bottom-Up-Ansatz beim Stockpicking (selektive Auswahl der Aktien und Anleihen nach Value-Prinzipien und Sentiment-Gesichtspunkten)
- Der Fonds verfolgt eine aktive Absicherungsstrategie
- Die Anlageentscheidung erfolgt unabhängig von einer Benchmark

Investment-Richtlinien nach Region

Regionen

Europa

mit Schwerpunkt DACH-Region
Anteil am Portfolio in der Regel > 90%



Assetklasse	Anteil Portfolio	Neutrale Gewichtung
Aktien (brutto)	0% bis 40%	15% bis 25%
Absicherung Aktienexposure	0% bis 100%	
Anleihen	0% bis 100%	60% bis 70%
Davon Unternehmensanleihen	0% bis 100%	
Liquidität	0% bis 50%	10% bis 25%

Das EPS-Konzept kategorisiert Aktien

**Ereignis-
Aktien**



Neutrale Gewichtung: 10%
Haltedauer: Kurzfristig
Ø Hist. Beta*: 0,8 bis 1,5

**Performance-
Aktien**



Neutrale Gewichtung: 20%
Haltedauer: Mittelfristig
Ø Hist. Beta*: 0,6 bis 1,2

**Sicherheits-
Aktien**



Neutrale Gewichtung: 70%
Haltedauer: Langfristig
Ø Hist. Beta*: 0,3 bis 0,9

* bei Einzeltiteln kann das Beta von der Bandbreite abweichen

Grundlagen für Investitionen in Anleihen

- Anlageschwerpunkt sind Anleihen von Unternehmen mit guter Bilanzqualität
- Der Fokus liegt auf mittelgroßen Unternehmen aus der EU
- Auswahl der Anleihen erfolgt auf Grundlage einer Fundamentalanalyse
- Bei der Anleihe-Selektion wird auch auf Analysen aus dem Aktienresearch zurückgegriffen
- Anleihen mit einer kurzen Laufzeit werden bevorzugt
- Die Investitionsquote in Unternehmensanleihen kann je nach Marktlage zwischen 0% und 100% liegen

Investmentcase Allianz

Basisdaten

Kupon: 4,375%; Rendite zum Kaufzeitpunkt (Dez.16) p.a.: 1,2%; Laufzeit: Perpetual

Unternehmen

- Die Allianz SE ist einer der weltweit führenden Versicherungskonzerne. In Deutschland ist die Allianz Marktführer.
- Das Geschäft gliedert sich in die Bereiche Schaden- und Unfallversicherung, Lebens- und Krankenversicherung sowie Asset Management.

Kaufentscheidung

- Sehr gute Marktstellung in den jeweils vertretenen Ländern
- Bilanzstruktur und Eigenmittelausstattung sind im Branchenvergleich überdurchschnittlich gut
- Hervorragende Diversifikation der Ertragsquellen mit Blick auf Regionen und Geschäftsbereiche

Fazit

- Sehr gute Bonitätseinstufung auf Grund der soliden Bilanz und positiver Ertragszahlen
- Die Anleihe bietet bis zum ersten möglichen Kündigungstermin eine sehr attraktive Rendite

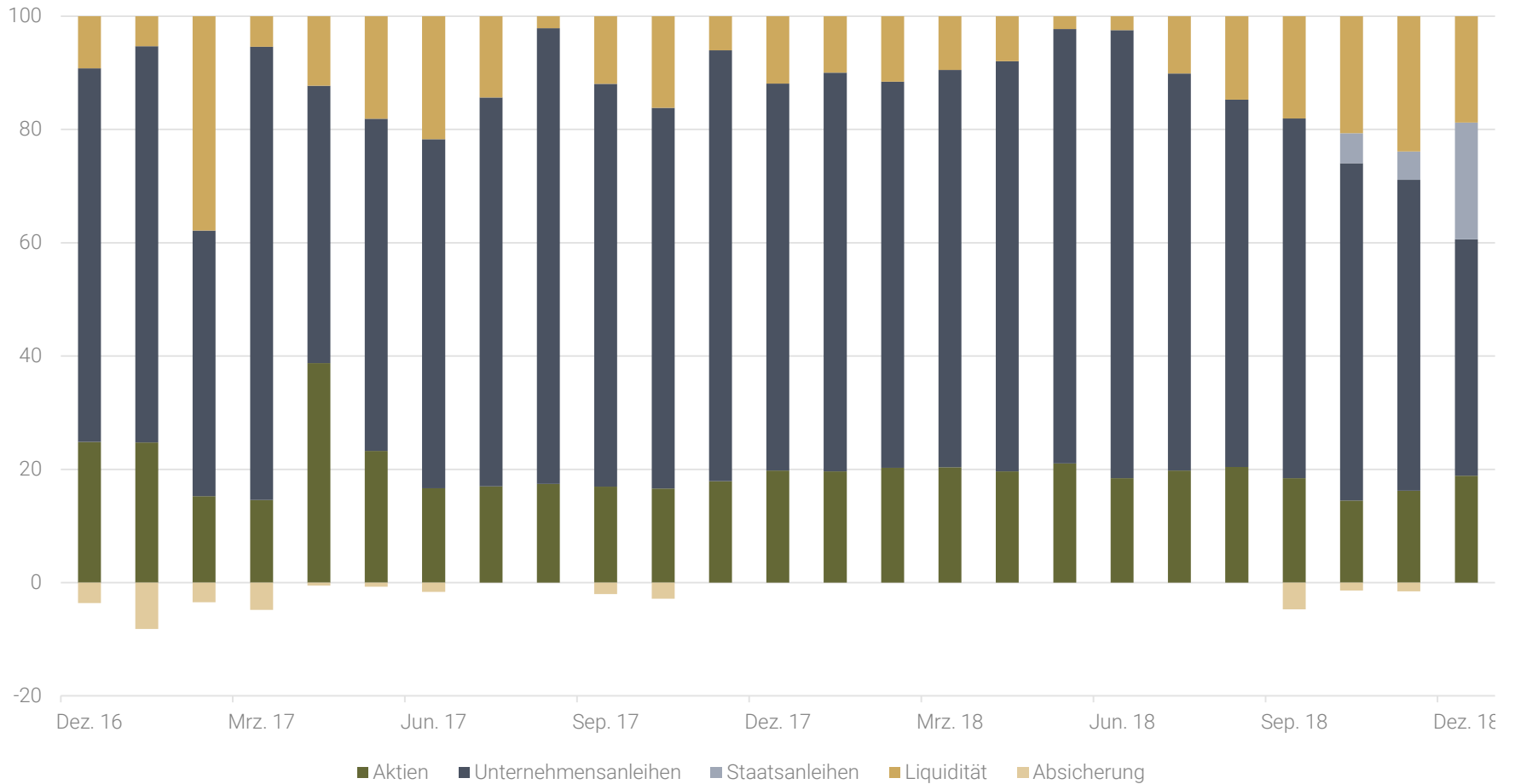
Grundlagen für die Absicherung von Investitionen

- Der Fonds ist stets gegenüber starken Schwankungen abgesichert
- Aktienmarktrisiken werden überwiegend mit Optionen und Futures auf den DAX und EuroStoxx50 reduziert
- Durch eine Veränderung der Gewichtung innerhalb des EPS-Konzepts kann auf unterschiedliche Marktsituationen reagiert werden
- Die Cash-Position dient zur Sicherstellung von Opportunitäten und reduziert gleichzeitig die Volatilität

Grundlagen für die Absicherung von Investitionen

- Der Fonds ist stets gegenüber starken Schwankungen abgesichert
- Aktienmarktrisiken werden überwiegend mit Optionen und Futures auf den DAX und EuroStoxx50 reduziert
- Durch eine Veränderung der Gewichtung innerhalb des EPS-Konzepts kann auf unterschiedliche Marktsituationen reagiert werden
- Die Cash-Position dient zur Sicherstellung von Opportunitäten und reduziert gleichzeitig die Volatilität

Assetallokation seit Auflage



Die Darstellung bezieht sich auf die Anlageklasse IP WHITE PRO T.

Performance vs. Renditeziel (3%)



Die Darstellung bezieht sich auf die Anlageklasse IP WHITE PRO T.

Monatliche Wertentwicklung und Performance Kennzahlen

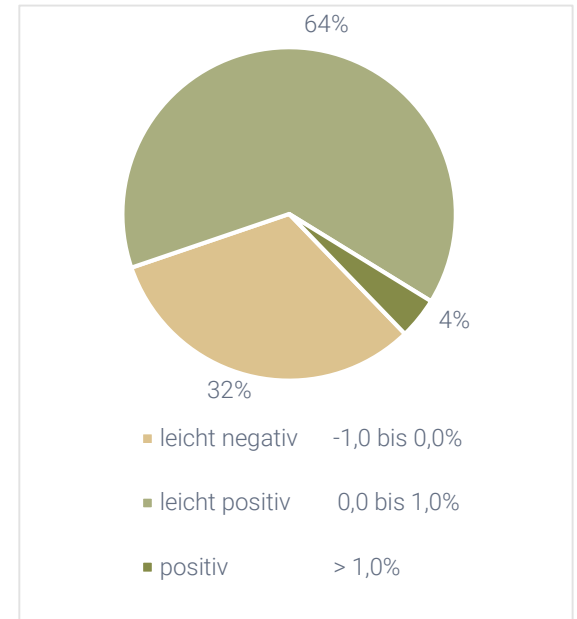
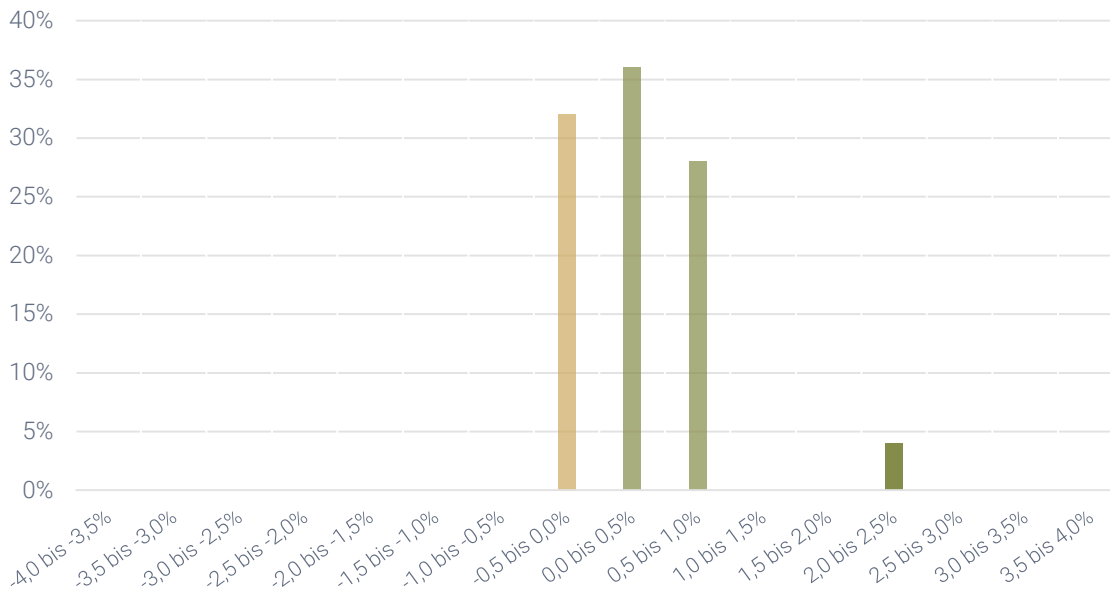
Wertentwicklung in %													
	Jan	Feb	Mär	Apr	Mai	Jun	Jul	Aug	Sep	Okt	Nov	Dez	Jahr
2016												0,70%	0,70%*
2017	2,18%	0,78%	0,10%	0,67%	0,86%	0,28%	0,57%	0,00%	0,09%	-0,19%	-0,28%	-0,09%	5,16%
2018	0,66%	-0,47%	0,00%	0,09%	0,47%	-0,19%	0,38%	0,28%	0,19%	0,19%	-0,09%	-0,19%	0,94%

*IP WHITE PRO wurde am 15.12.16 aufgelegt

Kennzahlen			
	6 Monate	1 Jahr	seit Auflage
Performance	0,09%	0,94%	6,80%
Volatilität	1,07%	1,24%	1,43%
Sharpe-Ratio	0,94	0,76	2,50
Max. Drawdown	-0,56%	-0,84%	-0,84%
Max. Verlustdauer	1 Monate	3 Monate	3 Monate

Alle Angaben beziehen sich auf die Anlageklasse IP WHITE PRO T.

Monatliche Performance und Zielerreichung



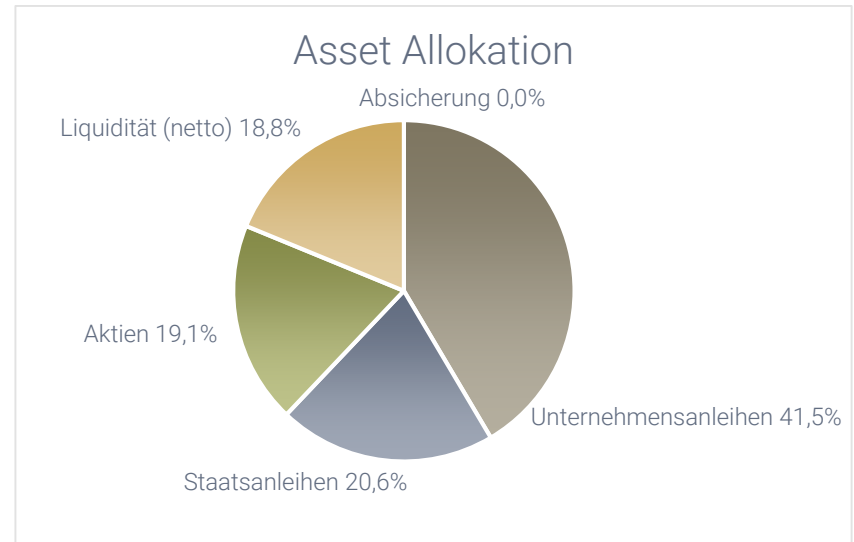
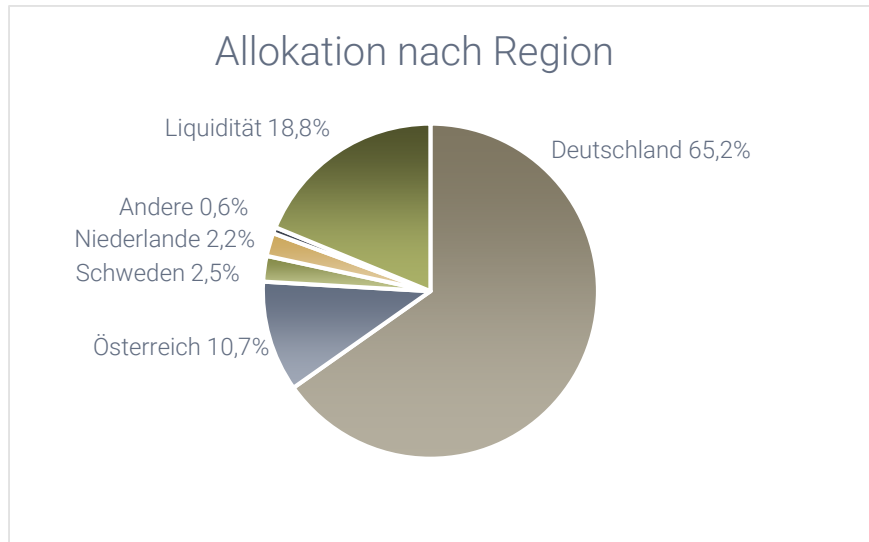
Rendite-/ Risikoziele	Zielvorgabe		Ergebnis 1 Jahr	Ergebnis seit Auflage Dez. 2014	
Performance	3% - 5% p.a.	➡	0,94%	3,27% p.a.	✓
Volatilität	max. 4%	➡	1,24%	1,430%	✓
Drawdown	max. 4%	➡	0,84%	0,84%	✓
Stabilität	75% der Monate mit positiver Performance	➡	58% der Monate haben eine positive Performance erzielt	68% der Monate haben eine positive Performance erzielt	

Alle Angaben beziehen sich auf die Anlageklasse IP WHITE PRO T.

Asset Allokation & Top Holdings

Top 5 Aktien-Positionen	Anteil
MAN SE	6,45%
McKesson Europe AG	1,04%
Innogy SE	0,95%
Renk AG	0,91%
MAN Vz. SE	0,79%

Top 5 Anleihe-Positionen	Anteil
4,000% PNE Wind AG	7,06%
1,750% Symrise AG	4,89%
3,875% Andritz AG	4,49%
0,500% Knorr Bremse AG	2,82%
5,000% Sparkasse Bremen	2,78%



Ansprechpartner für professionelle Anleger



Torben Gerber

Telefon: +49 40 609 421 -492
Mobil: +49 173 5222 412
E-Mail: t.gerber@capatico.com



Dirk Böckenholt

Telefon: +49 40 609 421 -494
Mobil: +49 176 34 95 28 51
E-Mail: d.boeckenholt@capatico.com

CAPATICO GmbH – Portfolio Solutions & Communication
Hans-Henny-Jahnn-Weg 17 - D - 22085 Hamburg
www.capatico.com

Disclaimer

Alle dargestellten Informationen richten sich ausschließlich an Personen, die im Geltungsbereich von Gesetzen leben, nach denen die Veröffentlichung dieser Informationen erlaubt ist. Die hier vorgestellten Produkte und Dienstleistungen können von Personen mit Wohnsitz in bestimmten Ländern oder von bestimmten Kategorien von Investoren unter Umständen nicht erworben werden. Insbesondere sind die hier erwähnten Produkte nicht nach den betreffenden Rechtsvorschriften in den USA registriert worden. Anteile der Investmentfonds sind somit weder für den Vertrieb in den USA noch für den Vertrieb an jegliche US-Staatsbürger (oder Personen, die dort ihren ständigen Aufenthalt haben) bestimmt.

Die gezeigten Inhalte dienen ausschließlich zur Information und sind insbesondere weder ein Angebot noch eine Kauf- oder Verkaufsempfehlung bzw. eine Anlageanalyse. Sie sind nicht geeignet, eine individuelle Anlage- oder sonstige Beratung zu ersetzen. Jede konkrete Investition sollte erst nach einem Beratungsgespräch und der Besprechung bzw. Durchsicht des (vollständigen) Prospektes erfolgen. Aus Angaben zu Wertentwicklungen der Vergangenheit, insbesondere aber aus Angaben zu Performancezielen lassen sich keine Garantien für zukünftige Entwicklungen ableiten. Der Erfolg einer Anlage in der Zukunft kann sowohl höher als auch niedriger sein. Die gezeigten Informationen können „in die Zukunft gerichtete Aussagen“ enthalten. Auch wenn diese „in die Zukunft gerichteten Aussagen“ die Ansicht und die Zukunftserwartungen des Portfoliomanagers / der Verwaltungsgesellschaft widerspiegeln, können eine Reihe von Risiken, Unsicherheiten sowie andere Faktoren dazu führen, dass die tatsächlichen Entwicklungen und Ergebnisse von diesen Erwartungen abweichen. Der Portfoliomanager / die Verwaltungsgesellschaft ist nicht verpflichtet (und schließt jegliche derartige Verpflichtung ausdrücklich aus), ihre „in die Zukunft gerichteten Aussagen“ zu aktualisieren oder zu ändern, sei es aufgrund neuer Informationen, zukünftiger Ereignisse oder aus anderen Gründen. Aussagen mit steuerlich relevantem Inhalt beziehen sich ausschließlich auf das dargestellte Produkt und keinesfalls auf die konkrete steuerliche Auswirkung bei einem Investor.

Zeichnungen von Fondsanteilen können nur auf der Grundlage des vorliegenden Prospektes entgegengenommen werden, dem der letzte verfügbare Jahresbericht und das Kundeninformationsdokument (KIID) beigelegt ist. Diese Unterlagen erhalten Sie von der Verwaltungsgesellschaft (Inter-Portfolio Verwaltungsgesellschaft S.A., 53, Rue Gabriel Lippmann, L – 6947 Niederanven, Telefon +352 272059-1), zum Download auf www.inter-portfolio.com (Menü: Rechtliche Dokumente) sowie von den im Prospekt genannten Zahl-, Vertriebs- und Informationsstellen der für die Teilfonds angezeigten Vertriebsländer.

Die Verwaltungsgesellschaft haftet in keinem Fall für Verluste oder Schäden gleich welcher Art (einschließlich Folge- oder indirekter Schäden oder entgangenem Gewinn), die durch oder im Zusammenhang mit den Inhalten dieser Präsentation, mit den eingerichteten Verknüpfungen mit Webseiten oder URLs anderer Betreiber, oder mit der Nichtverfügbarkeit der Fondsdaten auf der Webseite der Verwaltungsgesellschaft entstehen könnten. Dies gilt auch dann, wenn die Verwaltungsgesellschaft auf die Möglichkeit derartiger Schäden hingewiesen wurde.

Im Falle einer Beschwerde, wenden Sie sich bitte an den Vorstand der Inter-Portfolio Verwaltungsgesellschaft S.A. (Adresse: siehe unter Kontakt). Sollte Ihr Anliegen innerhalb eines Monats nach Absendung Ihrer Beschwerde an den Vorstand noch nicht geklärt sein, haben Sie weiterhin die Möglichkeit, das Verfahren zur außergerichtlichen Beilegung von Beschwerden bei der Luxemburger Finanzaufsichtsbehörde Commission de Surveillance du Secteur Financier („CSSF“) (siehe www.cssf.lu) zu nutzen (Verordnung CSSF 16-07). Die Kontaktaufnahme ist per Post (Commission de Surveillance du Secteur Financier, Département Juridique CC, 283, route d' Arlon, L-2991 Luxembourg), per Fax (00352 26 251 601) oder per E-Mail (reclamation@cssf.lu) möglich. Ein Antrag auf außergerichtliche Beilegung einer Beschwerde bei der CSSF ist nicht mehr zulässig, wenn zwischen dem Zeitpunkt der Einreichung bei der CSSF und der ursprünglichen Einreichung beim Dienstleister mehr als ein Jahr vergangen ist.

Inter-Portfolio Verwaltungsgesellschaft S.A. (Stand: Juli 2018)